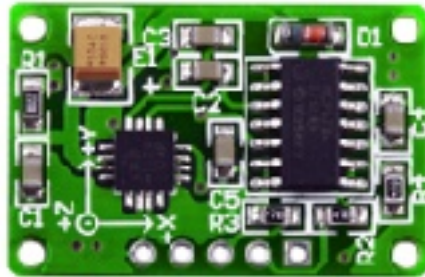


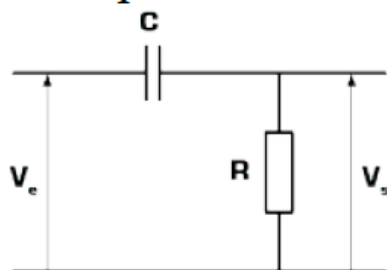
Utilisation des accéléromètres 3 axes



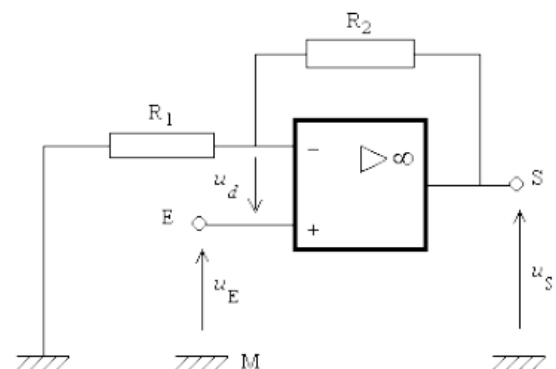
. Alimentation : +5 V

. Sorties amplifiées (montages amplificateurs avec filtre passe haut sur U_e pour éliminer la composante continue du signal) :

Filtre passe haut :



$C = 1 \text{ microF}$, $R = 100 \text{ kOhm}$



$R1 = 1 \text{ kOhm}$, $R2 = 10 \text{ ou } 100 \text{ kOhm}$